

COLLIDANIELARCHITETTO

LIKE ALICE IN WONDERLAND

TEXT BY ANGELA PALUMBO

Arches, niches and furnishings wrapped in vibrant surfaces welcome customers in a playfully environment



The restaurant is characterized by a variety of seats and tables conceived according to the color block



The venue is a fluid environment where mirrored surfaces flutter above the floor with large black and white fragments



Customers are welcomed by the cocktail bar, dominated by a counter covered in magenta press-bent metal.

Tako, in the heart of the Ostiense district, is the new sushi restaurant and cocktail bar designed by Collidani architettura. The atmosphere is visionary and eclectic; those who enter are captivated by this place, which, thanks to decorative elements placed in strategic corners of the space, glossy finishes, and iconic and plastic elements, offers an experience akin to Alice's journey through Wonderland. Tako, charismatic and innovative, is on two levels; the ground floor is the heart of the venue, as it houses the restaurant with its fluid environment in which mirrored surfaces and metallic-finished coverings float on the floor. The cocktail bar has iridescent pink glass in the background which highlights the monolithic element in mirrored steel, placed at the end of the counter and clad with a magenta-coloured press-folded metal sheet. The large portholes of the sushi bar constitute the connection element between

the two areas that make up the restaurant; on the right is the world of color blocks and shades of pink, magenta, cyan, and Klein blue; on the opposite side, there is a fluid space culminating in a series of arches that create niches which house magenta-colored tables and sofas. The mirrored surfaces and metallic coverings create overlapping colors that make the space always appear different depending on the point from which it is observed. Even the passage to the customer service area and technical rooms has been treated by the architect as an enchanted gateway to be passed through, consisting of a large lacquered pink arch leading to the underground level. Tako's ambition is to playfully provoke those who linger there through a game of macro proportions and elements, such as butterflies, flowers, lollipops, and rabbits that inhabit this small universe.



**Those who enter
are fascinated by this place, which offers an
experience similar to Alice's journey
through Wonderland.**



Tako, nel cuore del quartiere Ostiense, è il nuovo ristorante sushi e cocktail bar firmato Collidani architettura. L'atmosfera è visionaria e eclettica, chi vi entra è rapito da questo luogo che grazie a elementi decorativi posti in angoli strategici dello spazio, finiture lucide, ed elementi iconici e plastici, regala un'esperienza assimilabile al viaggio di Alice nel Paese delle Meraviglie. Tako, carismatico e innovativo, è sviluppato su due livelli; il piano terra è il cuore del locale, infatti, vi è il ristorante con il suo ambiente fluido in cui le superfici specchianti e i rivestimenti dalla finitura metallizzata galleggiano sul pavimento. Il cocktail bar ha sullo sfondo del vetro rosa cangiante che evidenzia l'elemento monolitico, in acciaio specchiante, posto nella parte terminale del bancone, rivestito da una lamiera in metallo pressopiegata color magenta. I grandi oblò del sushi bar costituiscono

l'elemento di connessione tra le due aree da cui è composto il ristorante; a destra vi è il mondo del color block e delle cromie rosa, magenta, ciano e blu Klein; dal lato opposto, invece, si trova uno spazio fluido con al culmine una serie di archi che creano delle nicchie in cui sono accolti tavoli e divani color magenta. Le superfici specchianti e i rivestimenti metallici creano sovrapposizioni di colori che rendono lo spazio sempre diverso in base al punto da cui si osserva. Anche il passaggio alla zona dei servizi per la clientela e dei locali tecnici è trattato dall'architetto come un varco incantato da superare costituito da un grande arco laccato rosa che porta al piano sotterraneo. L'ambizione di Tako è di provocare giocosamente chi vi si intrattiene attraverso un gioco di macro proporzioni ed elementi, come farfalle, fiori, lollipop e conigli, che abitano questo piccolo universo.



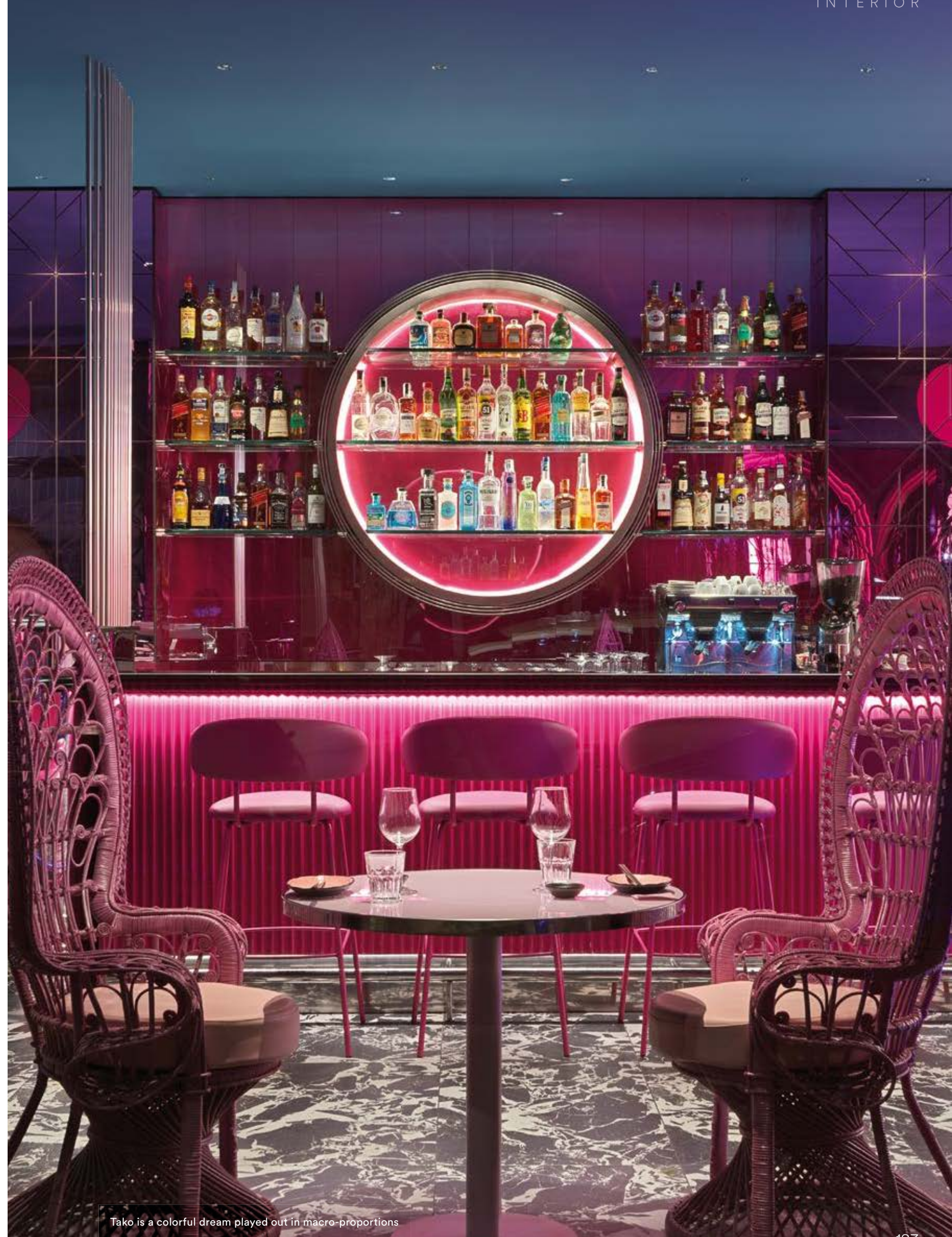
A kaleidoscopic tunnel of coloured arches chased down towards the magical world of Alice



Pink macro sofas, armchairs and tables, and against metal walls with decorative micro butterflies

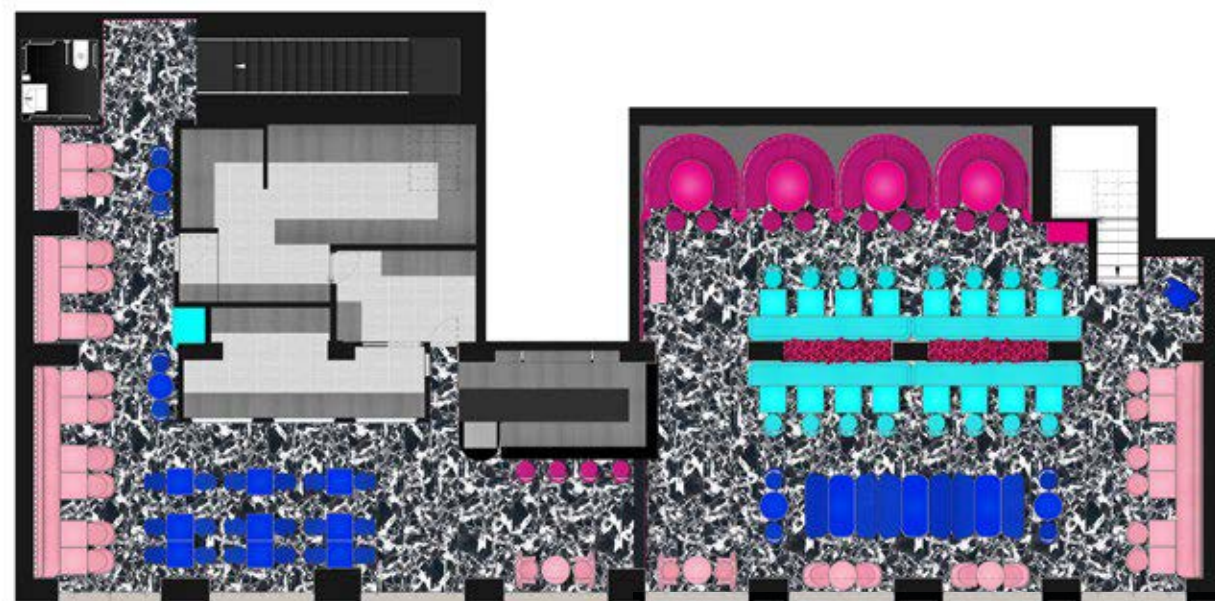


Dynamic geometry, butterflies, flowers, rabbits and lollipops define a pop identity

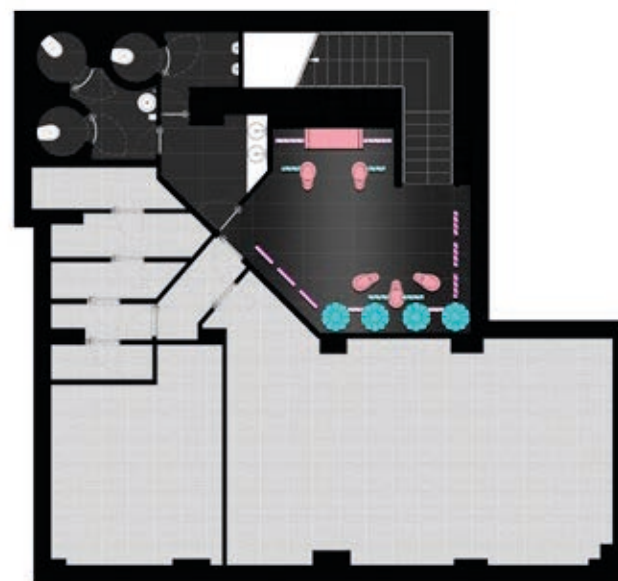


Tako is a colorful dream played out in macro-proportions

PLATFORM



GROUND FLOOR



BASEMENT FLOOR

COLLIDANIELARCHITETTO

A MULTI AWARD-WINNING ARCHITECTURE AND INTERIOR DESIGN STUDIO FOUNDED IN ROME IN 2009 BY DANIELA COLLI. THE ABILITY TO COMBINE A CONTEMPORARY VISION OF SOCIETY AND ITS NEEDS WITH THE HISTORICAL AND CULTURAL ROOTS OF INTERIOR DESIGN IS THE DISTINCTIVE FEATURE OF PROJECTS THAT MIX PAST AND FUTURE. ITS ACTIVITY RANGES FROM FURNITURE TO INTERIOR DESIGN AND URBAN ARCHITECTURE, WITH PARTICULAR ATTENTION TO DETAIL IN THE DESIGN AND CONSTRUCTION PHASES. THE COLLIDANIELARCHITETTO STUDIO USES THE CHALLENGING ELEMENTS OF EACH PROJECT - INCLUDING THE PARTICULAR NATURE OF THE SITE, THE TARGET AND THE NEEDS OF THE CLIENT - AS A CATALYZING ELEMENT OF ITS CONTINUOUSLY EVOLVING ARCHITECTURE. APPRECIATED BY INTERNATIONAL CRITICS AND CONSIDERED A SPECIALIST IN THE HOSPITALITY SECTOR, IT CREATES PROJECTS RANGING FROM BARS TO CAFES, FROM RESTAURANTS TO HOTELS AND SPAS.

PLURIPREMIATO STUDIO DI ARCHITETTURA E INTERIOR DESIGN, FONDATA A ROMA NEL 2009 DA DANIELA COLLI. LA CAPACITÀ DI COMBINARE LA VISIONE CONTEMPORANEA DELLA SOCIETÀ E I SUOI BISOGNI CON LE RADICI STORICO CULTURALI DEL DESIGN DI INTERNI SONO IL TRATTO DISTINTIVO DI PROGETTI CHE MIXANO PASSATO E FUTURO. LA SUA ATTIVITÀ SPAZIA DALL'ARREDO AL DESIGN D'INTERNI E L'ARCHITETTURA URBANA, CON UN'ATTENZIONE PARTICOLARE PER IL DETTAGLIO IN FASE DI PROGETTAZIONE E DI REALIZZAZIONE. LO STUDIO COLLIDANIELARCHITETTO USA GLI ELEMENTI DI SFIDA DI CIASCUN PROGETTO - TRA CUI LA PECULIARITÀ DEL SITO, IL TARGET E LE ESIGENZE DELLA COMMITTEENZA - COME ELEMENTO CATALIZZANTE DELLE SUE ARCHITETTURE IN CONTINUA EVOLUZIONE. APPREZZATO DALLA CRITICA INTERNAZIONALE E CONSIDERATO SPECIALISTA DEL SETTORE HOSPITALITY, REALIZZA PROGETTI CHE SPAZIANO DAI BAR AI CAFFÈ, DAI RISTORANTI AGLI HOTEL E ALLE SPA.

PROJECT CREDITS

Name: TAKO

Architect, interior and lighting designer: COLLIDANIELARCHITETTO

Client: WILD GINGER SRLS

Location: ROME, ITALY

Building and plant works: RENOVA RE

Designer furnishing works: CEMIF

Works in marble and composite surfaces: FRATELLI MARMO

Designer upholstery works: VALENTINA G

Fixtures and signs: B.M.R

Suppliers: ASTRO LIGHTING, CERASARDA, DEGHI, FLORIM, GLAMORA, IDEAL LUX, IGUZZINI, LIVONI, MDF, QUEEBOO, REDO GROUP, VALENTINA G

Year: 2023

Photography: ©MATTEO PIAZZA

Numero 46 Anno X 2024

Platform Network Srl, Milano, Italy

10 €; A 16 €; B 15 €; D 19 €; F 16 €; UK 12 £; P 14 €; E 14 €; CH 15 CHF

ISSN 2420-9090

M A R I A P O R R O

WONDER

ANDREA MANCUSO - ANALOGIA PROJECT | BIRGITTE DUE MADSEN | DRAGA & AUREL | FORMAFANTASMA
GUPICA | MATHIEU LEHANNUR | PIETRO FRANCESCHINI | ARCHITECTURE BRIO | ALVISI KIRIMOTO
ADA-STUDIO | GAIA/S STUDIO - ANDREA BENEDETTI | H+O/ELISA OSSINO- JOSEPHINE AKVAMA HOFFMEYER
ELIGO STUDIO | GARIBALDI ARCHITECTS | KELLER ARCHITETTURA | M2ATELIER | MMA PROJECTS
STUDIO KEYART ARCHITECTURE INTERIOR DESIGN | HERZOG & DE MEURON | REVERIA | ERIC EGAN INTERIOR DESIGN
ANDREA AULETTA INTERIORS | LOTO AD PROJECT | MICHAEL VINCENT UY | FATIMA COSTA
LHD DESIGN | COLLIDANIELARCHITETTO | MOITIÉ STUDIO | EZIO RIVA ARCHITETTO
BABAYANTS ARCHITECTS | DUCCIO GRASSI ARCHITECTS | PPA | GAMBARELLARCHITETTI

